

POLYFORZA™ EXTENDED FASCIA

FASCIA SIN TAPAJUNTAS PARA SISTEMAS DE MÚLTIPLES CAPAS/MODIFICADO

DESCRIPCIÓN DE PRODUCTO

La Fascia Extendida PolyForza proporciona a su sistema de techo de betón modificado o de múltiples capas la máxima protección contra los daños causados por el viento disponible en el mercado actual de techado. Aguantará las condiciones meteorológicas más duras y está respaldado por extensas pruebas de la industria para ofrecer un rendimiento a largo plazo y sin preocupaciones. Además, la Fascia Extendida PolyForza está diseñada para una instalación rápida y fácil, eliminando el recubrimiento que es típico de otros diseños de bordes de techo. La Fascia Extendida PolyForza está disponible en tamaños de 8 ½" a 13" de altura de cara para acomodar múltiples clavadores y requerimientos de cobertura.

CARACTERÍSTICAS Y BENEFICIOS

- Cubierta a presión con barra de aluminio extruido para una terminación segura de la membrana y una fácil instalación.
- Disponible en longitudes de 12'-0" con agujeros preperforados para una instalación más rápida y un menor costo de mano de obra.
- Agujeros de fijación ranurados para permitir el movimiento térmico adecuado de los materiales y asegurar la correcta colocación y separación de los tornillos.
- Los ingletes y accesorios elaborados en fábrica proporcionan una apariencia más limpia y eliminan la fabricación en el campo, proporcionando un ahorro de tiempo y mano de obra.
- Se incluyen accesorios adicionales:
 - Barra de anclaje extruida.
 - Fichas de empalme de barras de anclaje.
 - Todos los tornillos necesarios.
- Radios disponibles para satisfacer las necesidades únicas de cada proyecto.

INSTRUCCIONES DE APLICACIÓN

Consulte las instrucciones de instalación de la Fascia Extendida PolyForza.

PLANTAS DE PRODUCCIÓN

- Fernley, NV
- Hazleton, PA
- Phoenix, AZ
- Waco, TX
- Winter Haven, FL

SEDE CORPORATIVA

Polyglass U.S.A., Inc.
1111 West Newport Center Drive
Deerfield Beach, FL 33442
www.polyglass.us

Línea general: (888) 410-1375

(954) 233-1330

Servicio al cliente: (800) 222-9782

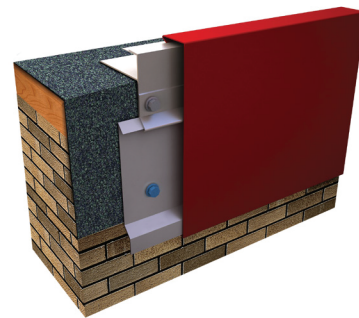
Servicio técnico: (866) 794-9659

¿Preguntas? technical@polyglass.com

Exención de responsabilidad del producto: A menos que se incorpore o haga parte de una garantía suplementaria del fabricante, Polyglass garantiza su producto(s) contra defectos de fabricación que den lugar a que el producto no cumpla con las especificaciones durante un período de 1 año.

Todos los datos facilitados se refieren a la producción estándar y se dan de buena fe dentro de las tolerancias de fabricación y pruebas aplicables.

Polyglass U.S.A. Inc., se reserva el derecho de mejorar y modificar sus productos en cualquier momento y sin previo aviso. Polyglass U.S.A., Inc. no se hace responsable del uso de sus productos en condiciones más allá de su propio control. Para obtener los datos del producto y la información de garantía más reciente, visite www.polyglass.us.



DATOS DEL PRODUCTO

Materiales

- Acero calibre 22
- Aluminio de 0.050"
- Aluminio de 0.063"

Tamaños extendidos

- 8.5"
- 10"
- 11.5"
- 13"

ESTÁNDARES APLICABLES

- Estándar ANSI/SPRI/FM 4435/ES-1
- Aprobado por FM
- Aprobado por el Condado de Miami Dade



COLORES DISPONIBLES

Elija entre más de 30 colores y acabados, consulte la carta de colores para ver las opciones de color.



www.polyglass.us